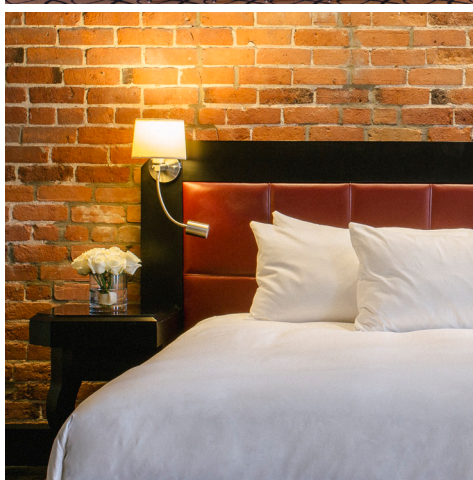


# HÔTEL PLACE D'ARMES



PA

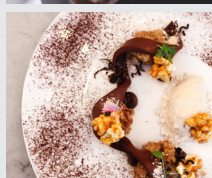
HÔTEL PLACE D'ARMES

- ✓ **SALLES PRIVÉES**  
*Private rooms*
- ✓ **INTERNET SANS FIL  
HAUTE VITESSE**  
*Wireless high speed internet*
- ✓ **SERVICES AUDIOVISUELS  
COMPLETS (\$)**  
*Complete in-house audio visual services (\$)*
- ✓ **ORGANISATEURS  
D'ÉVÉNEMENTS**  
*Event specialists*
- ✓ **SERVICES CORPORATIFS**  
*Corporate services*
- ✓ **SERVICES BANQUETS**  
*Banquet services*
- ✓ **PRIVATISATION**  
*Privatization*
- ✓ **RESTAURANTS**  
*Restaurants*
- ✓ **TERRASSE SUR LE TOIT**  
*Rooftop terrace*
- ✓ **SPA**

JUSQU'À **500** PERS.  
*Up to ppl.*

**12 000** P<sup>12</sup>  
ft<sup>2</sup>

**169** CHAMBRES  
*Rooms*



55, RUE SAINT-JACQUES  
MONTRÉAL, QC H2Y 3X2  
514 842-1887  
HOTELPLACEDARMES.COM

PA

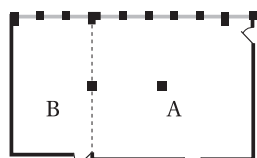
HÔTEL PLACE D'ARMES



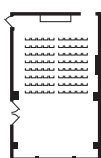
EXPERIENCE  
VIEUX-MONTREAL



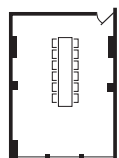
# HÔTEL PLACE D'ARMES



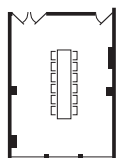
OPÉRA



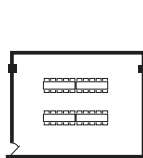
ST-JACQUES



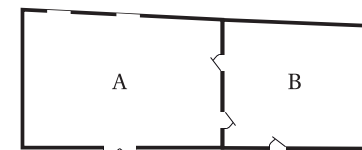
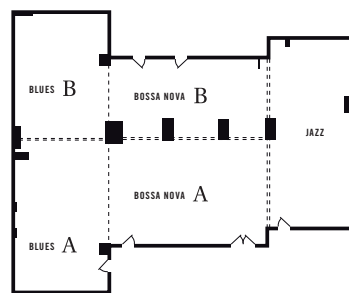
FORTIFICATIONS



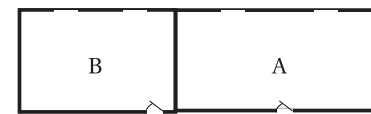
NOTRE-DAME



HOCHELAGA



BOLÉRO  
2<sup>e</sup> ÉTAGE | 2<sup>nd</sup> FLOOR



TANGO

L'hôtel Place D'Armes, maintes fois primé, est le premier hôtel-boutique du Vieux-Montréal. Il a bousculé les codes de l'industrie hôtelière Montréalaise grâce à son design avant-gardiste ainsi que son ambiance vibrante et décontractée tout en proposant à ses invités un service raffiné. Parfaitement intégré dans 4 édifices historiques néoclassiques, l'hôtel possède 169 chambres élégantes d'un design classique à contemporain. Ce dernier met en avant l'authenticité et le charme du Vieux-Montréal avec ses nombreux murs de briques et de pierres d'époque.

*As the first boutique hotel located in Old Montreal, the award-winning Hotel Place d'Armes has set precedents for sumptuous design, lively atmosphere, gracious service and sensory delights. Housed in four gorgeous 19th-century neoclassical buildings, the hotel's 169 richly appointed guestrooms feature elegant, lavish interiors with century old brickwork.*



SALLES Rooms	GRANDEUR Size	SURFACE Space	HAUTEUR Height	ÉCOLE (3/6pi) School (3/6ft)	ÉCOLE (2/6pi) School (2/6ft)	THÉÂTRE Theatre	U	CARRÉ Square	CONFÉRENCE Conference	COCKTAIL	DEMI-LUNE (5p) Half-moon (5p)	DEMI-LUNE (6p) Half-moon (6p)	SOUPER (8p) Dinner (8p)	SOUPER (10p) Dinner (10p)	SOUPER/DANSE (8p) Dinner/Dance (8p)	SOUPER/DANSE (10p) Dinner/Dance (10p)
Blues A	21'10" x 39'5"	858 (pi <sup>2</sup> -ft <sup>2</sup> )	10'-12'	36	24	72	30	36	20	125	35	42	56	70	-	-
Blues B	28'9" x 20'10"	610 (pi <sup>2</sup> -ft <sup>2</sup> )	10'-12'	24	16	50	24	30	14	90	25	30	40	50	-	-
Total Blues	-	1468 (pi <sup>2</sup> -ft <sup>2</sup> )	10'-12'	72	48	122	54	60	48	215	60	72	96	120	72	90
Bossa Nova A	39'9" x 24'5"	960 (pi <sup>2</sup> -ft <sup>2</sup> )	10'-12'	42	28	80	24	36	20	135	40	48	64	80	-	-
Bossa Nova B	39'3" x 15'5"	585 (pi <sup>2</sup> -ft <sup>2</sup> )	10'-12'	36	24	50	21	30	20	85	25	30	40	50	-	-
Total Bossa Nova	-	1545 (pi <sup>2</sup> -ft <sup>2</sup> )	10'-12'	78	52	130	-	-	-	220	65	78	104	130	80	100
Jazz	21'11" x 43'7"	590 (pi <sup>2</sup> -ft <sup>2</sup> )	10'-12'	24	16	50	15	18	20	60	20	24	32	60	-	-
Total Salle de bal	39'6" x 78'9"	3422 (pi <sup>2</sup> -ft <sup>2</sup> )	10'-12'	168 <sup>(1)</sup>	-	-	-	-	-	400	165	198	240	300	184	230
Bossa A + Blues A + Jazz	-	2786 (pi <sup>2</sup> -ft <sup>2</sup> )	10'-12'	117	78	210	60	66	60	300	115	138	184	230	120	-
Bossa B + Blues B + Jazz	-	2163 (pi <sup>2</sup> -ft <sup>2</sup> )	10'-12'	72	-	121	40	60	40	275	-	-	144	180	90	-
Blues A + Bossa A	-	1818 (pi <sup>2</sup> -ft <sup>2</sup> )	10'-12'	60	52	93	36	42	36	100	75	90	120	150	80	120
Bossa AB + Blues AB	-	3013 (pi <sup>2</sup> -ft <sup>2</sup> )	10'-12'	60	-	200	-	-	-	435	-	-	200	250	140	200
Bossa AB + Jazz	-	2513 (pi <sup>2</sup> -ft <sup>2</sup> )	10'-12'	54	36	170	-	-	-	360	80	96	144	210	152	160
Tango A	19' x 41'	780 (pi <sup>2</sup> -ft <sup>2</sup> )	10'-12'	30	24	65	27	30	26	112	35	42	48	60	-	-
Tango B	19' x 30'	570 (pi <sup>2</sup> -ft <sup>2</sup> )	10'-12'	18	16	48	21	24	20	80	25	30	40	50	-	-
Total Tango	19' x 71'	1350 (pi <sup>2</sup> -ft <sup>2</sup> )	10'-12'	72	48	113	51	54	50	150-200	55	66	88	110	72	90
Boléro A	21,25' x 41,33'	1072 (pi <sup>2</sup> -ft <sup>2</sup> )	10'-12'	63	42	80	27	30	26	125	40	42	48	80	-	-
Boléro B	22' x 30,7'	686 (pi <sup>2</sup> -ft <sup>2</sup> )	10'-12'	36	24	60	21	24	20	90	30	30	40	60	-	-
Total Boléro	-	-	10'-12'	100	-	160	40	-	56	215	80	66	88	160	72	90
Foyer St-Jacques	-	-	-	-	-	-	-	-	-	25	-	-	-	-	-	-
St-Jacques	25.5' x 26'	663 (pi <sup>2</sup> -ft <sup>2</sup> )	10'-12'	24	16	40	18	24	14	60	20	24	32	30 (3)	-	-
Atrium	-	344 (pi <sup>2</sup> -ft <sup>2</sup> )	10'-12'	18	12	30	15	18	14	45	15	18	24	-	-	-
Fortifications	-	483 (pi <sup>2</sup> -ft <sup>2</sup> )	10'-12'	-	-	-	-	-	14	-	-	-	14	-	-	-
Notre-Dame	-	456 (pi <sup>2</sup> -ft <sup>2</sup> )	10'-12'	18	12	40	15	18	14	60	20	24	32	30 (3)	-	-
Hochelaga	-	495 (pi <sup>2</sup> -ft <sup>2</sup> )	10'-12'	24	16	42	18	24	14	60	20	24	32	40 (4)	-	-
Opéra A	-	1920 (pi <sup>2</sup> -ft <sup>2</sup> )	10'-12'	96	64	120	30	36	26	240	70	84	112	140 (14)	88	110 (11)
Opéra B	-	800 (pi <sup>2</sup> -ft <sup>2</sup> )	10'-12'	40	24	70 <sup>(2)</sup>	21	24	20	100	30	36	48	60 (6)	-	-
Total Opéra	-	2720 (pi <sup>2</sup> -ft <sup>2</sup> )	10'-12'	136 <sup>(1)</sup>	88	170-200 <sup>(3)</sup>	45	56	44	300	100 <sup>(1)</sup>	60-120 <sup>(4)</sup>	160	200 (20)	136	170 (17)

<sup>(1)</sup> 2 écrans / 2 screens

<sup>(2)</sup> Pas de projecteur inclus / No projector included

<sup>(3)</sup> 170 = Avec écran / With screen, 200 = Pas d'écran / No screen

<sup>(4)</sup> 60 = Avec 2 écran / With 2 screen, 120 = Avec 1 écran / With 1 screen